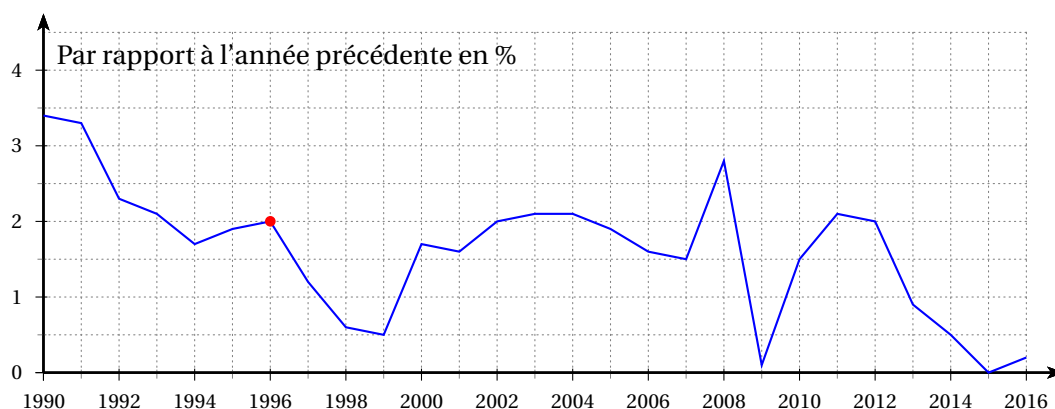


## REPRÉSENTATIONS DE DONNÉES CHIFFRÉES

### QUESTION 1

Le graphique suivant donne le taux d'évolution de l'indice des prix en France.



Quelle est l'origine du repère et que représente une graduation sur l'axe horizontal?

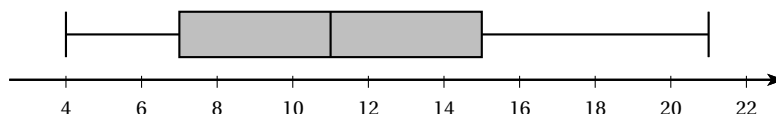
### QUESTION 2

Lire les coordonnées du point rouge du graphique précédent et en donner une interprétation.

### QUESTION 3

Le diagramme en boîtes suivant présente la répartition d'une clientèle A suivant le nombre  $X$  de factures, de 400 à 2 100 factures annuelles.

La graduation est en centaines.



Lire la médiane et l'interpréter.

### QUESTION 4

Lire le troisième quartile sur le diagramme en boîtes précédent et l'interpréter.

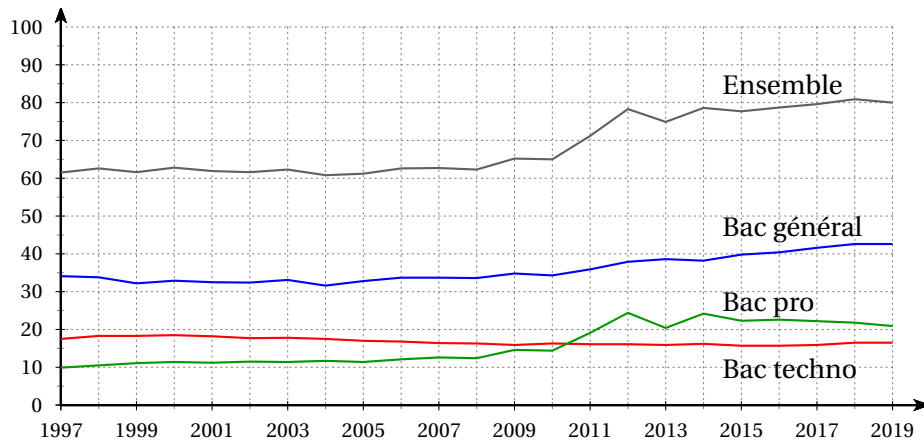
### QUESTION 5

Construire le diagramme en boîtes d'une clientèle B telle que  $x_{\min} = 6$ ,  $x_{\max} = 18$ ,  $Me = 12$ ,  $Q_1 = 3$  et  $Q_3 = 17$ .

Comparer avec le diagramme en boîtes précédent.

### QUESTION 6

Le graphique ci-dessous donne la proportion, en pourcentage, de bacheliers dans une génération, de 1997 à 2019.



En 2013, lire les proportions pour chaque filière, avec la précision permise par le graphique.

### QUESTION 7

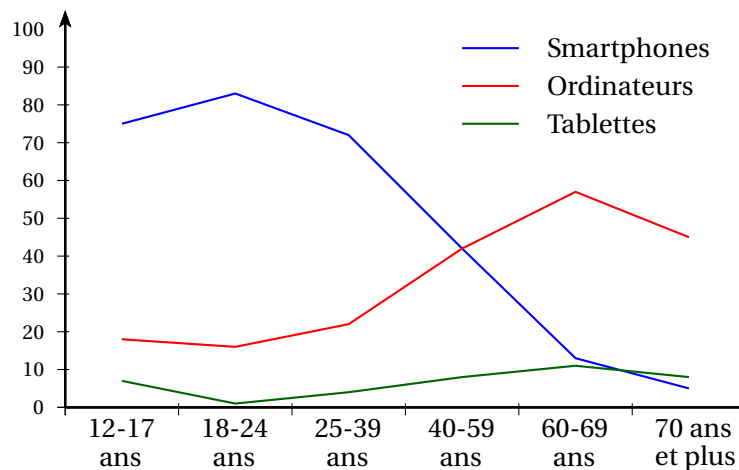
Expliquer comment obtenir l'ordonnée du point d'abscisse 2013 de la courbe la plus haute du graphique précédent.

### QUESTION 8

Aurait-on pu faire un graphique en nuages de points à la place du graphique précédent. Argumenter.

### QUESTION 9

Proposer une autre représentation graphique que celle ci-dessous.



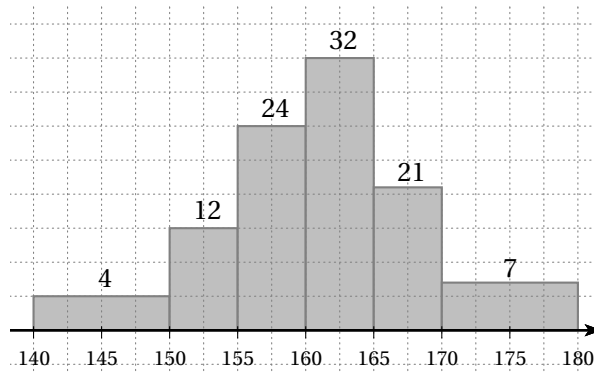
### QUESTION 10

On connaît le taux d'équipement en ordinateur à domicile de 2013 à 2018 pour les jeunes de 18 à 24 ans.

Quel type de graphique choisir?

**QUESTION 11**

L'histogramme ci-dessous donne la répartition des françaises de plus de 20 ans selon leur taille en cm en 1970.



Les étiquettes en haut des rectangles sont-elles des effectifs ou des fréquences ?  
Argumenter.

**QUESTION 12**

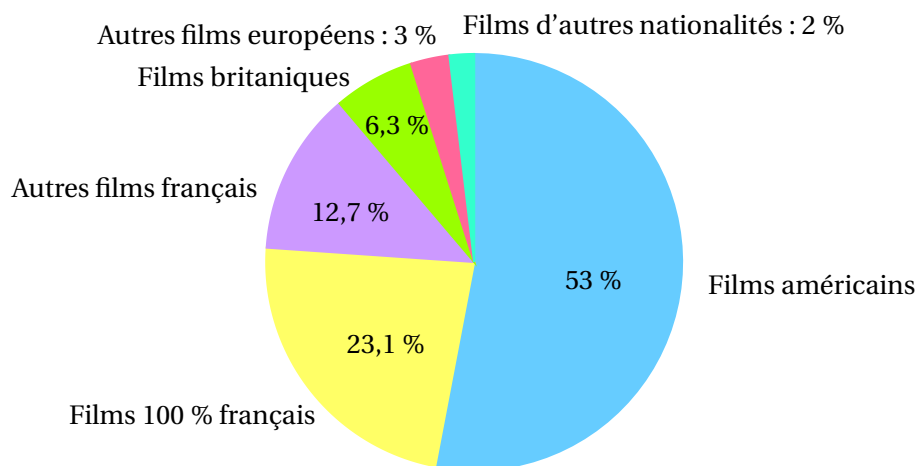
Interpréter le nombre 32 de l'histogramme précédent.

**QUESTION 13**

Conjecturer ce que représente un carreau de l'histogramme précédent.

**QUESTION 14**

Le diagramme circulaire ci-dessous donne les parts de marché des films selon leur nationalité, établies sur le nombre d'entrée au cinéma en France sur l'année 2016.



Sachant qu'il y a eu 213 millions d'entrées en 2016, calculer le nombre d'entrées pour les films américains.

**QUESTION 15**

Reprendre le diagramme circulaire précédent et calculer le nombre d'entrées en 2016 pour tous les films français.